

## ONCE AGAIN: SWITZERLAND HIGHLIGHT 10 DAYS 7 NIGHTS

สวิตเซอร์แลนด์ 10 วัน 7 คืน / สายการบิน : THAI AIRWAYS (บินตรง)

กำหนดการเดินทาง: 30 พฤษภาคม-08 มิถุนายน 2568 / 25 มิถุนายน - 04 กรกฎาคม 2568

05-14 สิงหาคม 2568 / 16-25 กันยายน 2568



ONCE AGAIN 2010 CO.,LTD. | 085-225 5508 | [www.onceagain2010.com](http://www.onceagain2010.com) | [info@onceagain2010.com](mailto:info@onceagain2010.com)

15 Moo 2 Wat Bang Phraek Alley, Bang Rak Phatthana Sub-district, Bang Bua Thong District, Nonthaburi, Thailand 11110

ใบอนุญาตประกอบธุรกิจนำเที่ยว 11/10722



## วันแรกของการเดินทาง (1)

กรุงเทพฯ

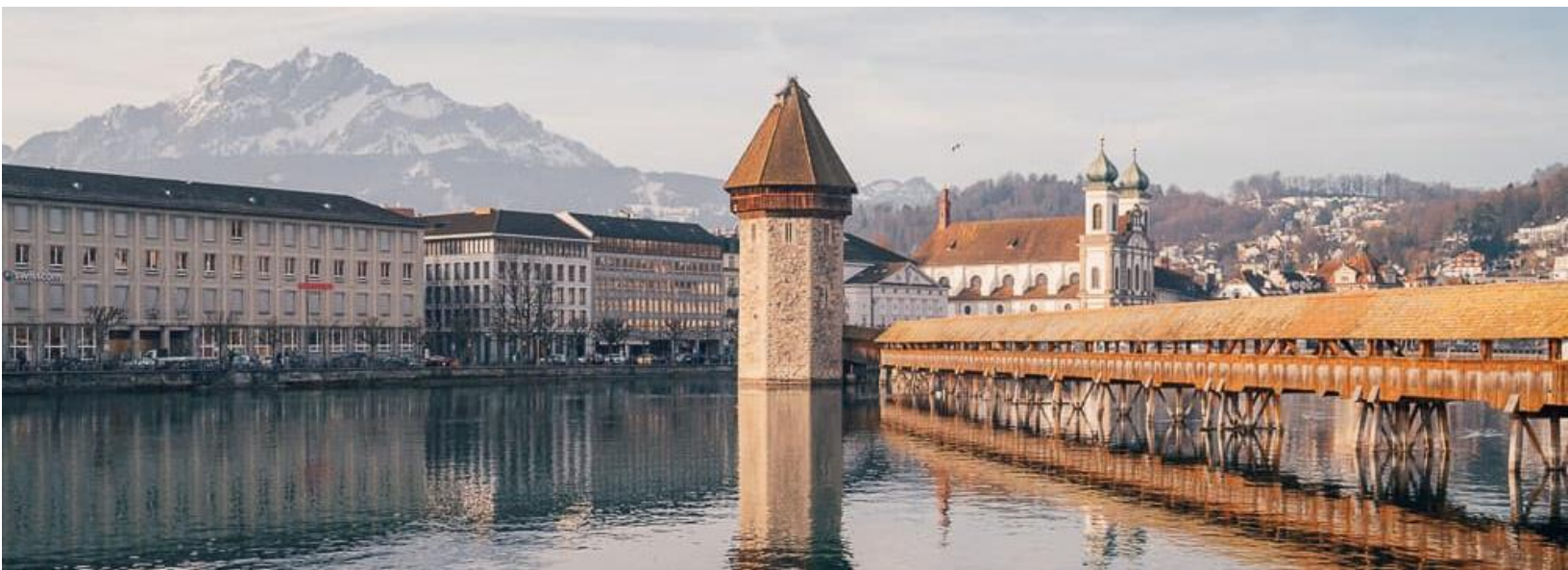
21:00 เช็กอิน ณ สนามบินสุวรรณภูมิ

## วันที่สองของการเดินทาง (2)

ซูริก – ลูเซิร์น - อินเตอร์ลาเก้น

01:05 ออกเดินทางสู่สวิตเซอร์แลนด์ โดยสายการบินไทย เที่ยวบิน TG0970  
(เดินทางประมาณ 11.45 ชั่วโมง)

07:50 ถึงสนามบินซูริก ประเทศสวิตเซอร์แลนด์  
เดินทางสู่เมือง [ลูเซิร์น \(LUCERNE\)](#) (เดินทางประมาณ 50 นาที)  
เมือง LUCERN อีกหนึ่งเมืองสวย ทั้ง [สะพานไม้ชาเปลา \(CHAPEL BRIDGE\)](#) สวย ๆ  
กลางน้ำที่จากหลังเป็นยอดเขาหิมะปิลาตุส หรือไปยัง [อนุสาวรีย์สิงโตร้องไห้ \(LION OF LUCERNE\)](#) ที่ใครมาลูเซิร์นต่างต้องแวะมา หรือเดินเล่นซล ๆ ชิมขนม ไอศกรีม ขนม  
ช็อกโกแลต รอบ ๆ ทะเลสาบลูเซิร์น



12:00 อาหารกลางวัน ณ ภัตตาคาร  
หลังอาหารพาท่านเดินทางอีกนิดเข้าสู่เมือง [อินเตอร์ลาเก้น \(INTERLAKEN\)](#)  
(เดินทางประมาณ 1 ชม.) พาท่านเช็กอินที่โรงแรม จากนั้นพาท่านเดินเล่นทั่วทั้งตัวเมือง  
[อินเตอร์ลาเก้น \(INTERLAKEN\)](#) เมืองเล็ก ๆ ที่อยู่ตรงกลางระหว่างของ 2 ทะเลสาบที่  
ยิ่งใหญ่อย่าง ทะเลสาบเบรียนซ์ (LAKE BRIENZ) และทะเลสาบทูน (LAKE THUN) ทั้ง  
ถนนช้อปปิ้งเล็ก ๆ กลางเมือง ร้านรวงขายของที่ระลึก หรือร้านนาฬิกา  
แบรนด์หรู อีกทั้งยังมีมุมถ่ายรูปสวย ๆ เนื่องจากมีเทือกเขาแอลป์ล้อมรอบตัวเมือง หัน  
ไปทางไหนก็เจอยอดเขาหิมะ อิสระให้ท่าน ชิมช้อป ซล ชมวิว เก็บภาพ ตามอัธยาศัย

18:00 อาหารค่ำ ณ ภัตตาคาร

ONCE AGAIN 2010 CO.,LTD. | 085-225 5508 | [www.onceagain2010.com](http://www.onceagain2010.com) | [info@onceagain2010.com](mailto:info@onceagain2010.com)

15 Moo 2 Wat Bang Phraek Alley, Bang Rak Phatthana Sub-district, Bang Bua Thong District, Nonthaburi, Thailand 11110

ใบอนุญาตประกอบธุรกิจนำเที่ยว 11/10722

แน่นอนว่าเราพาท่านมาถึงประเทศที่ขึ้นชื่อเรื่องการผลิตนมที่ดีที่สุดในโลก คงจะเป็นไปไม่ได้เลยที่จะไม่พาท่านไปลิ้มลองอาหารที่ขึ้นชื่อของชาวสวิสอย่าง "ฟองดู" เราจัดสรรมาให้ท่านครบทั้งสามชนิด ฟองดูชีส ฟองดูน้ำมัน และฟองดูช็อกโกแลต การรับประทานอาหารขึ้นชื่อจากประเทศต้นตำหรับ เป็นประสบการณ์ที่อยากจะสัมผัสแน่นอน

**พักค้างคืน ณ HOTEL METROPOLE หรือเทียบเท่า**

### วันที่สามของการเดินทาง (3)

อินเตอร์ลาเกิน – ยอดเขายองเฟรา – อินเตอร์ลาเกิน

07:00 อาหารเช้า ณ ที่พัก

08:00 ใช้นี้พาท่านเดินทางสู่หมู่บ้าน **ลาเทอร์บรุนเนิน (LAUTERBRUNNEN)** (เดินทางประมาณ 20 นาที) หมู่บ้านเล็ก ๆ ท่ามกลางหุบเขาแอลป์ เป็นหมู่บ้านที่เหมือนบังคับทุกสายตาให้ได้มองเห็นน้ำตกไหลลงมาจากยอดเขา เนื่องจากมีน้ำตกภายในหมู่บ้านกว่า 72 แห่ง จึงทำให้มีทางเดียวที่ท่านจะไม่เห็นความสวยงามของน้ำตกเหล่านี้คือเฉพาะตอนที่ท่านหลับตาเท่านั้น พาท่านเดินเล่นเก็บภาพบรรยากาศ **น้ำตกชเตาบาค (STAUBBACH FALLS)** ไหลลงมาจากหน้าผา เรียกว่าเป็นจุดแลนด์มาร์คของเมือง



09:05 ได้เวลาขึ้นสู่ยอดเขาโดยรถไฟ วิวสวยตลอดทาง  
และเปลี่ยนรถไฟที่สถานี **ไคเลนอชเด็ค (KLEINE SCHEIDEGG)** อีกสถานีวิวสวย



- 10:00 ต่อรถไฟอีกขบวนขึ้นสู่ ยอดเขาุงเฟรา  
 ถึง ยอดเขาุงเฟรา (JUNGFRAU) ซึ่งเป็นยอดเขาที่ได้รับการขึ้นทะเบียนให้เป็นมรดกโลกโดยองค์การยูเนสโก พาท่านเดินสำรวจทุกจุดไฮไลต์ของยอดเขา และเนื่องจาก ุงเฟราได้ชื่อว่าเป็นหนึ่งในเทือกเขาที่สูงที่สุดของเทือกเขาแอลป์ ทำให้วิวและบรรยากาศที่ทุกท่านจะได้พบบนเทือกเขานี้พิเศษจริง ๆ พาท่านเดินเล่นทั่วทั้งยอดเขา ไม่ว่าจะเป็นถ้ำน้ำแข็งพันปี หน้าผากับธงสวิส หรือจะเป็นลานเล่นหิมะ กับจุดชมวิวแบบพาโนรามา สวยแบบช่ายขวาหน้าหลังจริง ๆ



- 13:00 อาหารกลางวัน ณ ภัตตาคาร
- 15:00 ใต้เวลาลงเขาโดยกระเช้าเปิดใหม่ล่าสุดของเขายุงเฟรา ไอเกอร์เอ็กซ์เพรส (EIGER EXPRESS) ลงสู่เมือง กรินเดลวาล์ (GRINDELWALD) เชื่อว่าถ้าหากท่านมีใจรักในธรรมชาติต้องถูกใจจนเปลอฮิมออกมาแน่นอนเพราะว่าเมืองนี้ถูกโอบกอดไปด้วยภูเขาสูงใหญ่ ใหญ่ขนาดที่ท่านมองไปทางไหน สายตาก็คงจะไม่พ้นจากภูเขาที่สูงเสียดฟ้า ตัดกับพื้นหญ้าที่เขียวสบายตา
- 18:00 **เพื่อไม่ให้เป็นการเสียเวลา อีระอาหารค่ำ**  
**พักค้างคืน ณ HOTEL METROPOLE หรือเทียบเท่า**

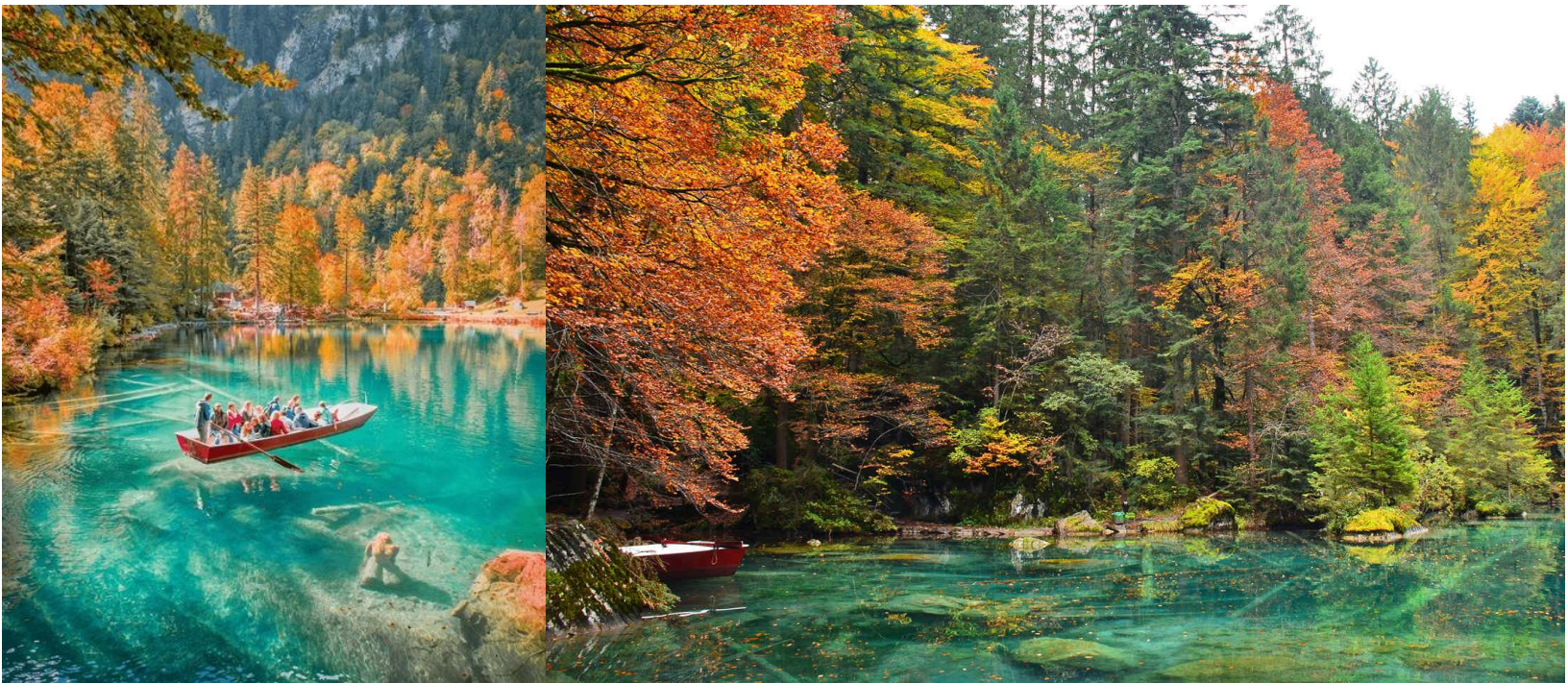


## วันที่สี่ของการเดินทาง (4)

เบลลาซี - เซอร์แมท

08:00 อาหารเช้า ณ ที่พัก

10:00 พาท่านออกเดินทางสู่ [ทะเลสาบเบลลาซี \(BLAUSEE\)](#) ทะเลสาบที่ซ่อนตัวอยู่กลางป่า ที่มีน้ำใสราวกระจก พุดจริงค่ะเหมือนกระจกจริง ๆ ที่พิเศษพอ ๆ กับความใสของทะเลสาบแห่งนี้ คือภาพของใบไม้ที่สีเปลี่ยนไปตามฤดูสวยสะทอนน้ำ ทำให้ท่านได้ความรู้สึกที่สวยคูณสอง เก็บภาพบรรยากาศกันจนเต็มอิ่ม จนได้เวลาพาท่านเดินทางต่อสู่เมือง TASCH เมืองหน้าด่านที่ทุกท่านจะต้องเปลี่ยนพาหนะ เพื่อเข้าสู่ตัว [เมืองเซอร์แมท \(ZERMATT\)](#) เนื่องจากเป็นเมืองที่ปลอดมลพิษทางอากาศ ยานพาหนะในเมืองใช้แบตเตอรี่เท่านั้น ทำให้ท่านสามารถสูดอากาศบริสุทธิ์ได้อย่างเต็มปอดได้โดยไม่ต้องกังวล และยังมีฉากหลังของตัวเมืองเป็น [ยอดเขาแมทเทอร์ฮอร์น \(MATTERHORN\)](#) ที่ได้ชื่อว่าเป็นยอดเขาที่มีรูปทรงสวยที่สุดสวิสที่ต้องมาเยือน



12:00 อาหารกลางวัน ณ ภัตตาคาร

หลังอาหารเข้าสู่ตัวเมือง [เซอร์แมท \(ZERMATT\)](#) โดยรถไฟ นำท่านเช็กอินเข้าสู่ที่พักพักผ่อนกันสักเล็กน้อยพาท่านเดินเล่นทั่วทั้งตัวเมืองครบทุกจุดไฮไลต์ ทุกซอกทุกมุมไม่ว่าจะไปอยู่จุดไหนของเมืองก็สามารถชมยอดเขาแมทเทอร์ฮอร์นได้เต็ม ๆ ตา

18:00 อาหารค่ำ ณ ภัตตาคาร

[พักค้างคืน ณ HOTEL AMBASSADOR ZERMATT หรือเทียบเท่า](#)

พักสองคืนติด ไม่เหนื่อยจัดกระเป๋า





ONCE AGAIN 2010



ONCE AGAIN 2010 CO.,LTD. | 085-225 5508 | [www.onceagain2010.com](http://www.onceagain2010.com) | [info@onceagain2010.com](mailto:info@onceagain2010.com)  
15 Moo 2 Wat Bang Phraek Alley, Bang Rak Phatthana Sub-district, Bang Bua Thong District, Nonthaburi, Thailand 11110  
ใบอนุญาตประกอบธุรกิจนำเที่ยว 11/10722



## วันที่ห้าของการเดินทาง (5)

เซอร์แมท – รถไฟขึ้นยอดกอนเนอร์เกรท – เซอร์แมท

08:00 อาหารเช้า ณ ที่พัก

วันนี้ช่วงสาย ๆ พาทุกท่านขึ้นเขา **กอร์เนอร์เกรท (GORNERGRAT)** ยอดเขาที่ชมวิวเขาแมทเทอร์ฮอร์น (MATTERHORN) ได้สวยที่สุด ขึ้นเขาโดยรถไฟ จนถึงยอดเขา



12:00 อาหารกลางวัน ณ ภัตตาคาร

หลังอาหารแวะถ่ายรูปกับมุมสวยของ **แมทเทอร์ฮอร์น (MATTERHORN)** ณ สถานี **โรเทินโบเดน (ROTENBODEN)** หรือจะเดินต่อไปด้านหลังสถานีเพื่อชม **ทะเลสาบบริฟเฟิลซี (RIFFELSEE)** ทะเลสาบบนยอดเขา ด้านหน้าเป็นน้ำนิ่ง ๆ แบล็คกราวเป็นยอดเขาแมทเทอร์ฮอร์นสะท้อนอยู่ในทะเลสาบ ไปที่เดียวได้เห็นภูเขาที่สวยงามที่สุดในสวิสถึงสองลูก คู่จริง ๆ ค่ะ ว่ากันว่ามุมนี้คือโปสการ์ดที่สวยงามที่สุดของเซอร์แมทแต่ถ้ามาเห็นของจริง ยิ่งไ้ก็สวยกว่าในโปสการ์ดแน่นอน หรือท่านใดสนใจจะเลือกเล่นเลื่อนหิมะ (ฤดูหนาว) ก็มีเวลาให้สนุกกับกิจกรรมต่าง ๆ

จากนั้นได้เวลาเดินทางลงเขาสู่ตัวเมือง เซอร์แมท (ZERMATT) มีเวลาเดินเล่นรอบ ๆ ตัวเมือง หรือจะเลือกพักผ่อนตามอัธยาศัย ณ ที่พักวิวสวย

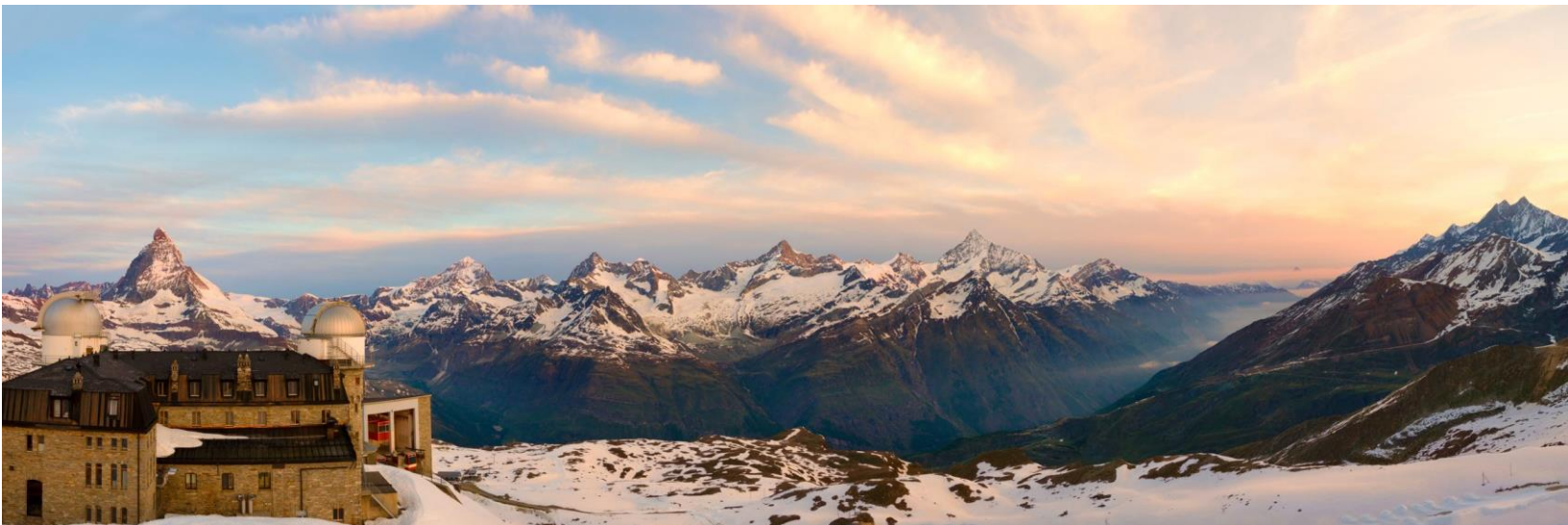
**\*\* ท่านใดอยากจะได้รับอีกหนึ่งประสบการณ์สุดพิเศษ นั่งเฮลิคอปเตอร์ชมวิวยอดเขา Matterhorn สามารถซื้อแพ็คเกจได้ในประมาณราคา 8,000 บาท**

18:00

อาหารค่ำ ณ ภัตตาคาร

**พักค้างคืน ณ HOTEL AMBASSADOR ZERMATT หรือเทียบเท่า**

พักสองคืนติด ไม่เหนื่อยจัดกระเป๋า



### วันที่หกของการเดินทาง (6)

เซอร์แมท – กลาเซีย เอ็ทเพรส - กรินเดลวาล์

07:00 อาหารเช้า ณ ที่พัก

08:15 ใช้น้ำออกเข้าห้องน้ำ เนื่องจากมีรอบขึ้นรถไฟ

08:52 พาท่านขึ้นรถไฟ **กลาเซียเอ็ทเพรส (GLACIER EXPRESS)** รถไฟด่วนที่ช้าที่สุดในโลก

หลังคากระจกสามารถมองวิวสองข้างทางแบบเต็มตา

ให้ท่านได้เพลิดเพลินกับบรรยากาศตลอดสองข้างทาง

11:46 รถไฟพาท่านมาถึงสถานี ANDERMATT

12:00 อาหารกลางวัน ณ ภัตตาคาร

หลังอาหาร พาท่านเดินทางต่อไปยังเมือง **กรินเดลวาล์ (GRINDELWALD)**

(เดินทางประมาณ 2 ชม.)

เมืองสวยกลางเทือกเขาแอลป์ พาท่านเช็กอินเข้าสู่ที่พัก

พักผ่อนกันสักเล็กน้อย จากนั้นพาท่านเดินเล่นรอบ ๆ ตัวเมือง

18:00 อาหารค่ำ ณ ภัตตาคาร

**พักค้างคืน ณ SUN STAR HOTEL GRINDELWALD หรือเทียบเท่า**







## วันที่เจ็ดของการเดินทาง (7)

กรินเดลวาล์ – ยอดเขากรินเดลวาล์เฟียส - กรินเดลวาล์

**08:00**      **อาหารเช้า ณ ที่พัก**

10.00      ช่วงสาย ๆ พาท่านขึ้นกระเช้าไปยังเขา [กรินเดลวาล์เฟียส \(GRINDELWALD FIRST\)](#) ระหว่างทางก็ดูวิวไปเพลิน ๆ จนกระทั่งถึงยอดเขา วิวที่ท่านจะได้เห็นตอนอยู่บนกระเช้านั้นสวยต่างจากที่เห็นอยู่ข้างล่างแน่นอนค่ะ พาท่านเดินให้ครบทุกจุดไฮไลต์ของยอดเขา แต่วิวของธรรมชาติสองข้างทางก็เกินบรรยายแล้ว ต่อให้จะมีแต่ภูเขาสูงใหญ่กับหุบเขาสีเขียวสด แต่รับรองว่าสวยไม่มีเบื่อจริง ๆ

**12:00**      **อาหารกลางวัน ณ ภัตตาคารบนยอดเขา**

มีเวลาให้เดินเล่นด้านบนกันอย่างเต็มที่ สนุกกับกิจกรรมบนยอดเขาที่ท่านสามารถเล่นมายังเมืองด้านล่าง อาทิเช่น เล่นจักรยาน ล่องมายังด้านล่างรับประกันความสวยตลอดทาง

จนได้เวลาพาท่านเดินทางกลับไปยังเมือง [กรินเดลวาล์ \(GRINDELWALD\)](#) อีสาระท่านตามอัธยาศัย ไม่ว่าจะเดินเล่นชมให้ทั่วรอบเมือง จะช้อปปิ้งของที่ระลึก จะเก็บภาพบรรยากาศที่หาไม่ได้จากที่ไหน หรือจะเพลิดเพลินกับสระว่ายน้ำของโรงแรม



**18:00**      **อาหารค่ำ ณ ภัตตาคาร**

**[พักค้างคืน ณ SUN STAR HOTEL GRINDELWALD หรือเทียบเท่า](#)**





ONCE AGAIN 2010



ONCE AGAIN 2010 CO.,LTD. | 085-225 5508 | [www.onceagain2010.com](http://www.onceagain2010.com) | [info@onceagain2010.com](mailto:info@onceagain2010.com)

15 Moo 2 Wat Bang Phraek Alley, Bang Rak Phatthana Sub-district, Bang Bua Thong District, Nonthaburi, Thailand 11110

ใบอนุญาตประกอบธุรกิจนำเที่ยว 11/10722



## วันที่แปดของการเดินทาง (8)

กรีแลดวาลส์ – ซูริก

08:00 อาหารเช้า ณ ที่พัก

09:00 ช่วงสาย ๆ พาท่านเดินทางเข้าสู่ซูริก (เดินทางประมาณ 2.15 ชม.)

ถึงเมืองซูริก ฝากกระเป๋าสัมภาระที่โรงแรมที่พัก

พาท่านเดินสำรวจเมือง [ซูริก \(ZURICH\)](#) เมืองเก่าแก่แต่ยิ่งใหญ่ เต็มไปด้วยร้านค้าและคาเฟ่ที่ทันสมัย เป็นความขัดแย้งที่สมดุลอย่างลงตัว พาท่านเดินสำรวจเมืองและเก็บภาพบรรยากาศ และทุกจุดไฮไลต์ให้ทั่วเมือง

12:00 อาหารกลางวัน ณ ภัตตาคาร

- [โบสถ์ฟรอมุนสเตอร์ \(FRAUMUNSTER\)](#) หนึ่งในสี่โบสถ์สำคัญของเมือง ที่ไม่ได้มีดีแค่เรื่องความสวยงามแต่มีประวัติความเป็นมาที่น่าสนใจตั้งแต่วัสดุที่ใช้ก่อสร้าง ไปยันหน้าต่างกระจกที่มีที่มาที่ไปอย่างลึกซึ้ง

- [ทะเลสาบซูริก \(LAKE ZURICH\)](#) เป็นทะเลสาบชื่อดัง ที่ไหลผ่านเมืองสำคัญหลายแห่ง มีบทบาทสำคัญทำให้เมืองซูริกดูสมบูรณ์แบบ เนื่องจากว่าสวิสเป็นประเทศที่ไม่มีทะเล ถ้าเมืองซูริกเป็นเมืองที่ขาดทะเลสาบไป ซูริกก็อาจจะไม่ใช่เมืองที่มีเสน่ห์ชวนหลงใหลขนาดนี้

- [ลินเดนฮอฟ \(LINDENHOF\)](#) เป็นหนึ่งในจุดชมวิวที่เหมาะกับสายตาวางอย่างยิ่งเนื่องจากเป็นสวนสาธารณะที่ตั้งอยู่บนยอดเนินเขา ทำให้เป็นสถานที่ที่สามารถมองเห็นเมืองและทะเลสาบซูริกได้อย่างไม่มีอะไรมารบกวนสายตา เรียกได้ว่าสวยมุมสูงของจริง ทำให้ลินเดนฮอฟ เป็นหนึ่งในจุดแลนด์มาร์กยอดฮิตของเมืองซูริกไปโดยปริยาย อีสาระท่านเดินเล่นเมืองเก่า ทะเลสาบ ถนนช้อปปิ้งแบรนด์เนม จะซื้อของฝากในซูเปเปอร์มาร์เก็ตใหญ่ ๆ หรือเดินกลับที่พักเพื่อพักผ่อนตามอัธยาศัย

**\*\*\*\*\* เพื่อไม่ให้เป็นการเสียเวลา อีสาระอาหารค่ำ \*\*\*\*\***

**[พักค้างคืน ณ HOTEL CENTRAL PLAZA หรือ เกือบเท่า](#)**

## วันที่เก้าของการเดินทาง (9)

ซูริก

08:00 อาหารเช้า ณ ที่พัก

10:00 ออกเดินทางสู่สนามบิน

13:30 ออกเดินทางกลับสู่กรุงเทพฯ โดยสายการบินไทย เที่ยวบิน TG0971 (เดินทางประมาณ 11 ชั่วโมง)

## วันที่สิบของการเดินทาง (10)

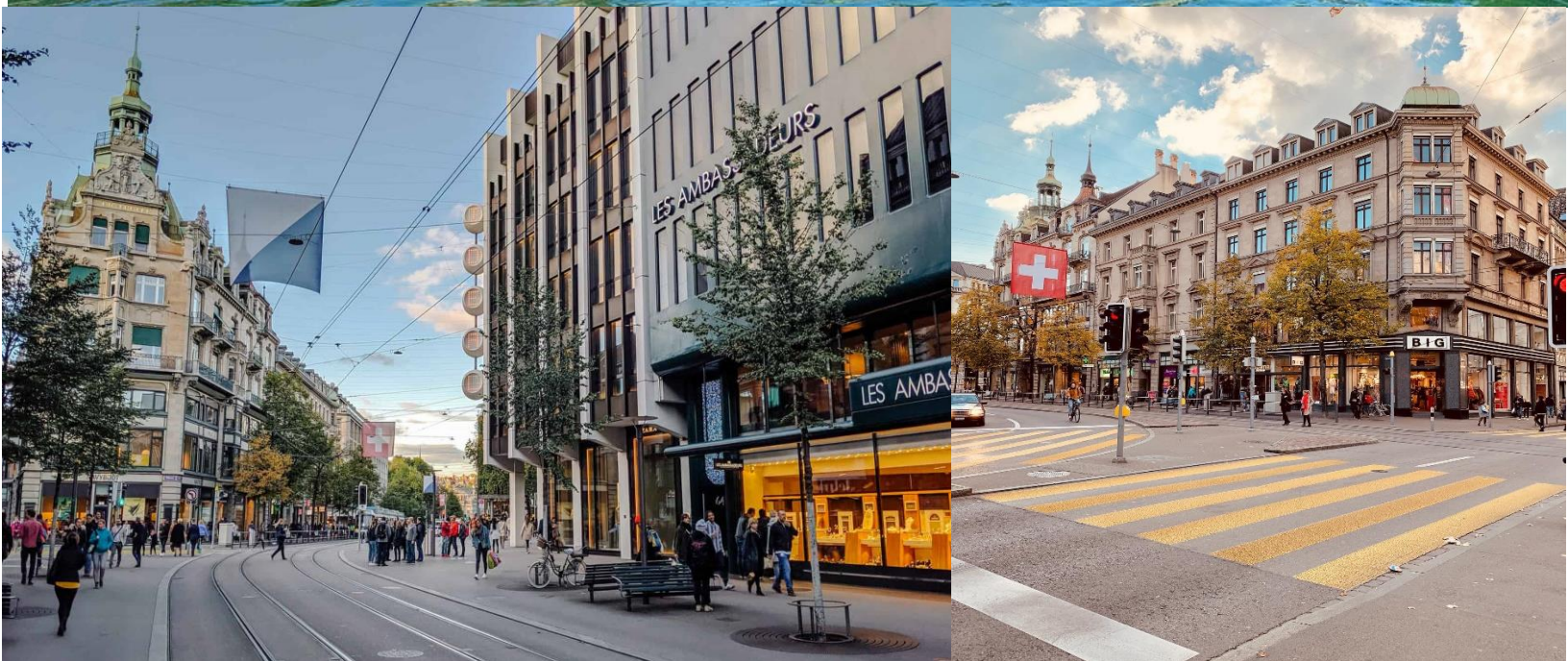
กรุงเทพฯ

05.30 ถึงสนามบินสุวรรณภูมิ กรุงเทพฯ





ONCE AGAIN 2010



ONCE AGAIN 2010 CO.,LTD. | 085-225 5508 | [www.onceagain2010.com](http://www.onceagain2010.com) | [info@onceagain2010.com](mailto:info@onceagain2010.com)

15 Moo 2 Wat Bang Phraek Alley, Bang Rak Phatthana Sub-district, Bang Bua Thong District, Nonthaburi, Thailand 11110

ใบอนุญาตประกอบธุรกิจนำเที่ยว 11/10722



## อัตราค่าบริการ

แบบกรุ๊ปทัวร์ เดินทางร่วมกับคณะของเรา 12-20 ท่าน

### - เดินทาง 2 ท่าน ท่านละ 204,900.- (ช่วงปีใหม่ และสงกรานต์ เพิ่ม 10,000.-)

- เดินทาง 1 ท่าน เพิ่มค่าพักเดี่ยว 55,500.-
- อพทกรดเป็นตัวชั้น BUSINESS เพิ่มเริ่มต้น 100,000.-
- จองตั๋วเครื่องบินเอง หักค่าตัวออก 40,000.-
- มีวีซ่าแล้ว หักค่าวีซ่าออก 4,000.-

สอบถามเพิ่มเติม

<https://lin.ee/q4g5REp>

ราคาเด็ก

- |                           |   |
|---------------------------|---|
| อายุ 1 ปี - ไม่เกิน 2 ปี  | ท่านละ 20,000.- (พักกับผู้ใหญ่ 2 ท่าน ไม่รวมเตียงเสริม และอาหาร)      |
| อายุ 2 ปี - ไม่เกิน 4 ปี  | ท่านละ 40,000.- (พักกับผู้ใหญ่ 2 ท่าน ไม่รวมเตียงเสริม และอาหาร)      |
| อายุ 2 ปี - ไม่เกิน 9 ปี  | ถูกกว่าผู้ใหญ่ 15,000.- (พักกับผู้ใหญ่ 2 ท่าน รวมเตียงเสริม และอาหาร) |
| อายุ 9 ปี - ไม่เกิน 12 ปี | ราคาถูกกว่าผู้ใหญ่ 5,000.-  |
| อายุ 12 ปีขึ้นไป          | คิดราคาผู้ใหญ่  |

## อัตรานี้รวม

- ตัวเครื่องบิน ไป-กลับ (ราคาตัวเครื่องบินจะเป็นราคาในชั้นประหยัดที่นั่ง จำนวนกระเป๋า และน้ำหนักสัมภาระ ขึ้นอยู่กับเงื่อนไขของสายการบินนั้นๆ)
- วีซ่า การดำเนินการ และพาไปขอวีซ่าที่ศูนย์ฯ
- ประกันการเดินทาง วงเงิน 2,000,000.-
- ที่พักตามระบุในโปรแกรม หรือเทียบเท่า (ห้องพักเป็นแบบสแตนดาร์ด สามารถอพทกรดที่พักเพิ่มเติมได้)
- อาหารตามที่ระบุในโปรแกรมการเดินทาง
- รถพาเที่ยวตลอดการเดินทาง
- ตากล้องพร้อมถ่ายภาพ 1 ท่าน
- หัวหน้าทัวร์ชำนาญเส้นทาง 1 ท่าน
- ทิปคนขับรถชาวต่างชาติ



## อัตรานี้ไม่รวม

- ค่าภาษีมูลค่าเพิ่ม 7 % และค่าภาษีหัก ณ ที่จ่าย 3 % (ถ้าต้องการ)
- ไม่รวมค่ากิจกรรมนอกเหนือจากที่กำหนดไว้ในโปรแกรม
- ไม่รวมค่าใช้จ่ายทั้งหมดที่เกี่ยวข้องกับโควิด เช่น ค่าที่พักกักตัว หรือค่าตรวจโควิด
- ค่าใช้จ่ายส่วนตัว อาทิ ค่าโทรศัพท์, ค่าชกักรีด, ค่าเครื่องดื่มและอาหารนอกเหนือจากที่ระบุในรายการ
- ค่าพิกัดของภาษีน้ำมันที่ทางสายการบินแจ้งเปลี่ยนแปลงกะทันหัน
- ค่าเข้าชมในสถานที่นอกเหนือจากรายการที่ระบุในรายการ
- **เพื่อเป็นกำลังใจในการทำงาน อัตรานี้ไม่รวมค่าทิป หัวหน้าที่ัวร์และตากล้อง**

## หมายเหตุ

- บริษัทฯ ขอสงวนสิทธิ์ในการเปลี่ยนแปลงรายการท่องเที่ยว หรือตัดออกตามความเหมาะสม กรณีที่เกิดเหตุจำเป็นสุดวิสัย อาทิ การยกเลิกเที่ยวบิน, การล่าช้าของสายการบิน, การนัดหยุดงาน, ภัยธรรมชาติ, การก่อกองลางจล, อุบัติเหตุ ฯลฯ โดยไม่ต้องแจ้งให้ท่านทราบล่วงหน้า ทั้งนี้จะคำนึงถึงผลประโยชน์และจะรักษาผลประโยชน์ของท่านไว้ให้ได้มากที่สุด
- บริษัทฯ ขอสงวนสิทธิ์ไม่รับผิดชอบค่าใช้จ่ายใด ๆ ทั้งสิ้น กรณีที่เกิดเหตุจำเป็นสุดวิสัย อาทิ การยกเลิกเที่ยวบิน, การล่าช้าของสายการบิน, การนัดหยุดงาน, ภัยธรรมชาติ, การก่อกองลางจล, อุบัติเหตุ ฯลฯ
- บริษัทฯ ขอสงวนสิทธิ์ในการไม่คืนเงินค่าทัวร์ทั้งหมด หากท่านใช้หนังสือเดินทางข้าราชการ (เล่มสีน้ำเงิน) แล้วถูกปฏิเสธการเข้าหรือออกจากประเทศใดประเทศหนึ่ง
- บริษัทฯ ขอสงวนสิทธิ์ในการไม่คืนเงินค่าทัวร์ทั้งหมด หากท่านถูกปฏิเสธการเข้าหรือออกประเทศเนื่องจากสุขภาพไม่เอื้ออำนวย
- ในกรณีที่ท่านต้องการออกตัวเครื่องบินภายในประเทศ ตัวเครื่องบินระหว่างประเทศ บัตรโดยสาร แลกไมล์ หรือบัตรโดยสารราคาพิเศษ โปรดแจ้งพนักงานขายก่อนออกตัวเองทุกกรณี ท่านสามารถออกตัวได้หลังจากพนักงานขายยืนยันให้ออกตัวแล้วเท่านั้น (หากท่านออกตัวโดยไม่ได้รับการยืนยันจากพนักงานขายแล้วออกเดินทางไม่ได้ บริษัทฯ ขอสงวนสิทธิ์ไม่รับผิดชอบทุกกรณี)
- ที่นั่งและอาหารบนเครื่องบินเป็นไปตามสายการบินกำหนด เบื้องต้นทางบริษัทฯ จะริเควสตามความต้องการของท่าน แต่จะได้หรือไม่ขึ้นสายการบินเป็นผู้กำหนด ไม่ใช่ความรับผิดชอบของทางบริษัทฯ
- บริษัทฯ จะไม่รับผิดชอบค่าใช้จ่ายที่เกิดขึ้นและจะไม่คืนเงินค่าทัวร์ที่ท่านชำระมาแล้ว หากท่านถูกปฏิเสธวีซ่าหรือการเข้าเมืองอันเนื่องจากการกระทำที่ส่อไปในทางผิดกฎหมายหรือการหลบหนีเข้าเมือง ฯลฯ
- บริษัทฯ ขอยกเลิกการบริการของยานพาหนะ พนักงานขับรถ และโรงแรมที่พัก สำหรับกลุ่มบุคคลที่มีความประพฤติก้าวร้าว ไม่เหมาะสมทำลายทรัพย์สิน หรือเจตนาทำผิดกฎหมายในประเทศนั้น ๆ
- ภาพประกอบใช้เพื่อการโฆษณาเท่านั้น
- ห้องพักที่ระบุในโปรแกรมทางบริษัทฯ ไม่สามารถเลือก หรือระบุตำแหน่งห้องพักได้ เนื่องจากเป็นความรับผิดชอบของทางโรงแรมเป็นผู้จัด



- กรณีร้านอาหารไม่เปิดบริการในวันที่ท่านเดินทางไป ทางบริษัทฯ ขอสงวนสิทธิ์ในการเปลี่ยนแปลงร้านอาหารตามความเหมาะสม เพื่อความสะดวกและเพื่อไม่ให้ทุกท่านต้องเสียเวลาในการท่องเที่ยว

## รบกวนท่านอ่านหมายเหตุทุกข้อ ก่อนทำการจองและวางมัดจำทัวร์

### เงื่อนไขการสำรองที่นั่ง และการชำระเงิน

- กรุณาจองล่วงหน้าพร้อมชำระงวดแรกและส่งสลิปโอนมาในช่องทางของบริษัทฯ
- หมายเลขบัญชีชำระเงิน โปรดติดต่อบริษัทอีกครั้ง
- ทางบริษัทฯ จะแจ้งคิววีซ่าพร้อมออกตั๋วเครื่องบินให้ท่านเมื่อกรุปคอนเฟิร์มแล้ว
- เมื่อมีการออกบัตรโดยสารเรียบร้อยแล้วไม่สามารถเปลี่ยนแปลง ชื่อ-นามสกุล หรือ ตัวสะกดใดๆ ของผู้เดินทางได้ *(หากท่านมีการทำพาสปอร์ตเล่มใหม่ ชื่อ-นามสกุลจะต้องตรงตามพาสปอร์ตเล่มเดิมที่ส่งมาจองทริปไว้กับทางบริษัท หากท่านมีการเปลี่ยนแปลงชื่อ-นามสกุล หรือ ตัวสะกดใดๆ ทางผู้เดินทางเป็นผู้รับผิดชอบค่าใช้จ่ายที่เกิดขึ้นทั้งหมดตามจริง)*
- ค่าทัวร์ส่วนที่เหลือชำระก่อนการเดินทางไม่น้อยกว่า 30 วัน หรือเมื่อผลของวีซ่าออก หรือในช่วงเทศกาลที่มีการต้องเร่งออกตั๋วเครื่องบิน หรือโปรโมชันตั๋วเครื่องบิน
- กรณีจองทัวร์ล่วงหน้าไม่น้อยกว่า 30 วัน โปรดชำระค่าทัวร์ยอดเต็มจำนวน
- บริษัทฯ ขอสงวนสิทธิ์ยกเลิกการเดินทางก่อนล่วงหน้า 15 วัน ซึ่งจะเกิดขึ้นได้ก็ต่อเมื่อจำนวนสมาชิกน้อยกว่า 12 ท่าน ซึ่งในกรณีนี้ ทางบริษัทฯ ยินดีคืนเงินให้ทั้งหมด หรือจัดหาคณะทัวร์อื่นให้
- บริษัทฯ ขอสงวนสิทธิ์ที่จะเปลี่ยนแปลงรายละเอียดบางประการในทัวร์นี้ เมื่อเกิดเหตุจำเป็น สุดวิสัย จนไม่อาจแก้ไขได้ และจะไม่รับผิดชอบใดๆ ในกรณีที่สูญหาย สูญเสียหรือได้รับบาดเจ็บ ที่นอกเหนือจากความ รับผิดชอบของหัวหน้าทัวร์และเหตุสุดวิสัยบางประการเช่น การนัดหยุดงาน ภัยธรรมชาติ การจลาจล ต่างๆเนื่องจากรายการทัวร์นี้เป็นแบบเหมาจ่ายเบ็ดเสร็จ
- หากท่านสละสิทธิ์การใช้บริการ หรือเข้าร่วมกิจกรรมใดๆ ตามรายการโปรดแจ้งทางบริษัทฯ ตอนชำระเงินงวดแรก เนื่องจากทุกกิจกรรมทางบริษัทฯ จำเป็นต้องจองและชำระค่าบริการล่วงหน้า (แจ้งหลังจากมัดจำ ไม่คืนเงินทุกกรณี)
- หากท่านถูกปฏิเสธการเข้า และออกประเทศไม่ว่าในกรณีใดก็ตาม บริษัทฯ ขอสงวนสิทธิ์ไม่คืนเงินในทุกกรณี (ผู้เดินทางเป็นผู้ออกค่าใช้จ่ายเองทั้งหมด)
- เมื่อท่านได้ชำระเงินมัดจำหรือทั้งหมด ไม่ว่าจะเป็นการชำระผ่านตัวแทนของบริษัทฯ หรือชำระโดยตรงกับทางบริษัทฯ ทางบริษัทฯ จะขอถือว่าท่านรับทราบและยอมรับในเงื่อนไขต่างๆของบริษัทฯ ที่ได้ระบุไว้โดยทั้งหมด



## **หมายเหตุ อื่นๆ**

1. บริษัทฯ จะทำการยื่นวีซ่าของท่านก็ต่อเมื่อในขณะมีผู้เดินทางครบ 12 ท่านและได้รับคิวการตอบรับจากทางสถานทูต เนื่องจากบริษัทฯ จะต้องใช้ออกสารต่างๆที่เป็นกรุปในการยื่นวีซ่า อาทิ ตัวเครื่องบิน ห้องพักที่คอนเฟิร์มมาจากทางยุโรป ประกันการเดินทาง ฯลฯ ทางท่านจะต้องรอให้คณะครบ 12 ท่าน จึงจะสามารถยื่นวีซ่าให้กับทางท่านได้อย่างถูกต้อง
2. เอกสารต่างๆที่ใช้ในการยื่นวีซ่าท่องเที่ยวทวีปยุโรป ทางสถานทูตเป็นผู้กำหนดออกมา มิใช่บริษัททัวร์เป็นผู้กำหนด ท่านที่มีความประสงค์จะยื่นวีซ่าท่องเที่ยวทวีปยุโรป กรุณาจัดเตรียมเอกสารให้ถูกต้อง และครบถ้วนตามที่สถานทูตต้องการ เพราะจะมีผลต่อการพิจารณาวีซ่าของท่าน บริษัททัวร์เป็นแต่เพียงตัวกลาง และอำนวยความสะดวกในการยื่นวีซ่าเท่านั้น มิได้เป็นผู้พิจารณาว่าวีซ่าให้กับทางท่าน
3. กรณีวีซ่าที่ท่านยื่นไม่ผ่านการพิจารณา และคณะสามารถออกเดินทางได้ ท่านจะต้องเสียค่าใช้จ่ายจริงที่เกิดขึ้นดังต่อไปนี้
  - ค่าธรรมเนียมการยื่นวีซ่าและค่าดำเนินการ ทางสถานทูตจะไม่คืนค่าธรรมเนียมใดๆทั้งสิ้นแม้ว่าจะผ่านหรือไม่ผ่านการพิจารณา
  - ค่ามัดจำตัวเครื่องบิน หรือตัวเครื่องบินที่ออกมาจริง ณ วันยื่นวีซ่า ซึ่งตัวเป็นเอกสารที่สำคัญในการยื่นวีซ่า หากท่านไม่ผ่านการพิจารณา ถ้าออกตัวมาแล้วจะต้องทำการ REFUND โดยจะมีค่าธรรมเนียมที่ท่านต้องถูกหักบางส่วน และส่วนที่เหลือจะคืนให้ท่านภายใน 45-60 วัน (ตามกฎหมายของแต่ละสายการบิน) ถ้ายังไม่ออกตัวท่านจะเสียแต่ค่ามัดจำตัวตามจริงเท่านั้น
  - ค่าห้องพักในทวีปยุโรป ถ้าคณะออกเดินทางได้ และท่านไม่ผ่านการพิจารณาวีซ่า ตามกฎท่านจะต้องเสียค่ามัดจำบางส่วน ทางบริษัทจะแจ้งให้ท่านทราบ และมีเอกสารชี้แจงให้ท่านเข้าใจ
4. หากท่านผ่านการพิจารณาวีซ่า แล้วยกเลิกการเดินทาง ทางบริษัทขอสงวนสิทธิ์ในการยึดค่าใช้จ่ายทั้งหมด 100%
5. ทางบริษัทเริ่มต้น และจบ การบริการ ที่สนามบินสุวรรณภูมิ กรณีท่านเดินทางมาจากต่างจังหวัด หรือต่างประเทศ และจะสำรองตัวเครื่องบิน หรือพาหนะอย่างหนึ่งอย่างใดที่ใช้ในการเดินทางมาสนามบิน ทางบริษัทจะไม่รับผิดชอบค่าใช้จ่ายในส่วนนี้ เพราะเป็นค่าใช้จ่ายที่นอกเหนือจากโปรแกรมการเดินทางของบริษัท ฉะนั้นท่านควรจะให้ทั้งคณะ และเอกสารทั้งหมดเรียบร้อยก่อน ก่อนที่จะสำรองยานพาหนะ
6. ในกรณีที่เกิดการล่าช้าจากสายการบิน หรือกระเป๋าเดินทางไม่มาตามกำหนด ทางบริษัทจะเป็นตัวแทนในการเรียกร้องค่าชดเชยจากสายการบินให้กับท่าน ซึ่งการพิจารณาขึ้นอยู่กับกฎเกณฑ์ของสายการบินเท่านั้น



## เงื่อนไขการยกเลิก

1. ยกเลิกก่อนการเดินทาง 60 วัน คืนค่าใช้จ่ายทั้งหมด

**\*\*\* ยกเว้นกรณี**

- หากยื่นวีซ่าแล้ว
- โปรแกรมที่มีโปรโมชั่นของตัวเครื่องบิน
- กรณีที่ท่านเลือกระบุห้องพักพิเศษ หรือ โปรแกรมการขายที่ทางบริษัทฯ ระบุห้องพักแบบพิเศษไว้ (เนื่องจากห้องพักที่ระบุทางโปรแกรมเป็นห้องพักพิเศษ ไม่สามารถเปลี่ยนแปลง หรือยกเลิกได้)

**\*หักค่าใช้จ่ายตามจริง**

**โปรดศึกษาเงื่อนไขการจองทัวร์ และการยกเลิกทัวร์**

**ที่ระบุในรายการทั้งหมดหลังจากท่านทำการมัดจำแล้ว**

**ทางบริษัทฯจะถือว่าท่านเข้าใจ และพร้อมปฏิบัติตามเงื่อนไขดังกล่าว**